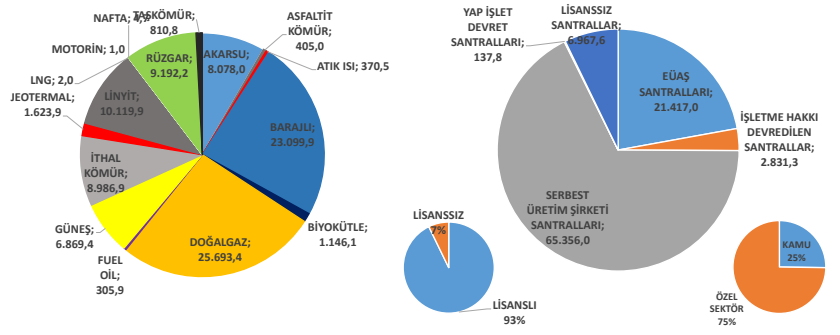


## BİRİNCİL KAYNAKLARA GÖRE SANTRAL ADETLERİ VE KURULU GÜÇ

BİRİNCİL KAYNAK	SANTRAL ADEDİ	KURULU GÜÇ (MW)
AKARSU	577	8.078,0
ASFALTİT KÖMÜR	1	405,0
ATIK ISI	85	370,5
BARAJLI	133	23.099,9
BIYOKÜTLE	276	1.146,1
DOĞALGAZ	341	25.693,4
FUEL OİL	11	305,9
GÜNEŞ	7.702	6.869,4
İTHAL KÖMÜR	15	8.986,9
JEOTERMAL	60	1.623,9
LİNYİT	47	10.119,9
LNG	1	2,0
MOTORİN	1	1,0
NAFTA	1	4,7
RÜZGAR	332	9.192,2
TAŞKÖMÜR	4	810,8
<b>TOPLAM</b>	<b>9.587</b>	<b>96.709,6</b>

## KAYNAKLARA ve KURULUŞLARA GÖRE KURULU GÜÇ



## BİRİNCİL KAYNAKLARA VE KURULUŞLARA GÖRE KURULU GÜÇ (MW)

BİRİNCİL KAYNAK	EÜAŞ SANTRALLARI	İŞLETME HAKKI DEVREDİLEN SANTRALLAR	SERBEST ÜRETİM ŞİRKETİ SANTRALLARI	YAP İŞLET DEVRET SANTRALLARI	LİSANSIZ SANTRALLAR	TOPLAM
AKARSU	158,2	548,1	7.325,3	37,8	8,7	8.078,0
ASFALTİT KÖMÜR	0,0	0,0	405,0	0,0	0,0	405,0
ATIK ISI	0,0	0,0	156,1	0,0	214,3	370,5
BARAJLI	13.823,1	913,1	8.263,7	100,0	0,0	23.099,9
BIYOKÜTLE	0,0	0,0	1.061,6	0,0	84,5	1.146,1
DOĞALGAZ	4.993,3	0,0	20.510,4	0,0	189,7	25.693,4
FUEL OİL	0,0	0,0	305,9	0,0	0,0	305,9
GÜNEŞ	0,0	0,0	469,9	0,0	6.399,6	6.869,4
İTHAL KÖMÜR	0,0	0,0	8.986,9	0,0	0,0	8.986,9
JEOTERMAL	0,0	15,0	1.608,9	0,0	0,0	1.623,9
LİNYİT	2.424,0	1.355,0	6.340,9	0,0	0,0	10.119,9
LNG	0,0	0,0	2,0	0,0	0,0	2,0
MOTORİN	1,0	0,0	0,0	0,0	0,0	1,0
NAFTA	0,0	0,0	4,7	0,0	0,0	4,7
RÜZGAR	17,4	0,0	9.104,0	0,0	70,8	9.192,2
TAŞKÖMÜR	0,0	0,0	810,8	0,0	0,0	810,8
<b>TOPLAM</b>	<b>21.417,0</b>	<b>2.831,3</b>	<b>65.356,0</b>	<b>137,8</b>	<b>6.967,6</b>	<b>96.709,6</b>

## BİRİNCİL KAYNAKLARA VE KURULUŞLARA GÖRE SANTRAL ADEDİ

BİRİNCİL KAYNAK	EÜAŞ SANTRALLARI	İŞLETME HAKKI DEVREDİLEN SANTRALLAR	SERBEST ÜRETİM ŞİRKETİ SANTRALLARI	YAP İŞLET DEVRET SANTRALLARI	LİSANSIZ SANTRALLAR	TOPLAM
AKARSU	9	67	485	3	13	577
ASFALTİT KÖMÜR	0	0	1	0	0	1
ATIK ISI	0	0	15	0	70	85
BARAJLI	38	23	71	1	0	133
BIYOKÜTLE	0	0	223	0	53	276
DOĞALGAZ	7	0	282	0	52	341
FUEL OİL	0	0	11	0	0	11
GÜNEŞ	0	0	37	0	7.665	7.702
İTHAL KÖMÜR	0	0	15	0	0	15
JEOTERMAL	0	1	59	0	0	60
LİNYİT	4	1	42	0	0	47
LNG	0	0	1	0	0	1
MOTORİN	1	0	0	0	0	1
NAFTA	0	0	1	0	0	1
RÜZGAR	2	0	250	0	80	332
TAŞKÖMÜR	0	0	4	0	0	4
<b>TOPLAM</b>	<b>61</b>	<b>92</b>	<b>1.497</b>	<b>4</b>	<b>7.933</b>	<b>9.587</b>

YILLARA GÖRE KURULU GÜÇ GELİŞİMİ  
MW